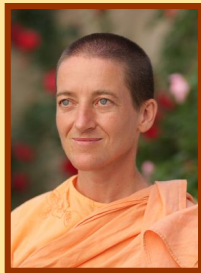


Kriya Yoga Weihnachts- und Neujahrs-Seminar mit



Swami Mangalananda Giri und Yogacharya Uschi Schmidtke

23. Dezember 2011 - 01. Januar 2012

| | | | |
|---------|----------|--|---|
| Freitag | 23.12.10 | 18.00 | Vortrag über Kriya Yoga & Meditation für alle |
| Samstag | 24.12.10 | 06.45 09.00 | Stille Meditation Einweihung in den authentischen Kriya Yoga anschließend Meditation |
| | | 16.30 20:30 | Vertiefung & Meditation Heilig Abend Meditation |
| Sonntag | 25.12.10 | 06.45 09.30 | Meditation II. Kriya (nur nach der 2. Kriya Einweihung) |
| | | 11.30 15.00 | Meditation Video mit P. Hariharananda o. P. Prajnanananda |
| | | 16.30 19.00 | Vortrag u. Meditation Meditation |
| Montag | 26.12.10 | 06.45 09.30 11.45 15.00 16.30 19.00 | Meditation Spaziergang im Schweigen Meditation Video mit P. Hariharananda o. P. Prajnanananda Vortrag u. Meditation Meditation |

| | | | |
|------------|----------|-------------------------|--|
| Dienstag | 27.12.10 | | Wie So. 25.12.2010 |
| Mittwoch | 28.12.10 | | Wie Mo. 26.12.2010 |
| Donnerstag | 29.12.10 | | Wie So. 25.12.2010 |
| Freitag | 30.12.10 | 06.45 11.30 15.00 | Meditation Meditation Video mit P. Hariharananda o. P. Prajnanananda |
| | | 16.00 18.00 | Meditation Vortrag über Kriya Yoga & Meditation für alle |
| Samstag | 31.12.10 | 06.45 09.00 | Stille Meditation Einweihung in den authentischen Kriya Yoga Technikerklärung u. Meditation |
| | | 16.30 20:30 | Satsang Neujahrsmeditation |
| | 01.01.11 | 06.45 09.00 11.45 | Meditation Spaziergang im Schweigen Meditation |

An den Meditationen können nur in den Kriya Yoga eingeweihte Personen teilnehmen!
Alle Programmpunkte können von eingeweihten Personen auch einzeln besucht werden

Einweihung in den authentischen Kriya Yoga: **Samstag 24.12.2011 und 31.12.2011**
Neueingeweihte sollten zumindest an drei Meditationen teilnehmen um Ihre Praxis zu vertiefen

Für die Einweihung sind drei Gaben mitzubringen:

Fünf Blumen, als Symbol für die Sinnesorgane, fünf Früchte, als Symbol für alle Erfahrungen, eine
Spende von € 150,- als Symbol für den physischen, astralen und kausalen Körper.

Bitte Decke und Sitzunterlage mitbringen. Wir empfehlen bequeme und geschlossene Bekleidung.

Seminarbeitrag € 25,- täglich, € 12,50 halbtags
Personen mit geringen Einkünften können nach Rücksprache mit einem ermäßigten Beitrag an den Seminaren teilnehmen.

Unterkunft im Zentrum auf Anfrage möglich.
Im Zentrum werden vegetarische Mahlzeiten angeboten.